

Демакіяж



- ▶ Демакіяж – це очищення з поверхні шкіри обличчя засобів декоративної косметики, виділення сальних залоз, слідів пилу.

Демакіяж



- Тонизування. Його основна ціль освіжити шкіру обличчя і вилучити залишки бруду . Для цього використовують тоник без змісту спирта або міцелярна вода

Демакіяж



- **Очищення.**
Використовують засоби які здатні пом'якшети забруднення шкіри делікатно їх видалити. Завдяки їх складникам вони ефективно и глибоко очищає шкіру . Основні продукти-це молочко, гелі, допоміжні- скрабуючі серветки, пілінг скатки.

Проблеми на шкірі



- ▶ Синці
- ▶ Прищіки
- ▶ Червоні лопнувщі судини
- ▶ Близько розташовані судини
- ▶ Загальні почервоніння ділянок шкіри

Всі ці проблемні зони закривають коригуючими матеріалами

Тональні засоби



Тональний крем представляє собою засіб для корекції кольору обличчя та дефектів шкіри. Тональні і коригуючі засоби розрізняються по своїй консистенції. Будь яке тональний або коригуючий засіб складається з:

- ▶ Основи (крема або силікона).
- ▶ Пігмента (кольора).
- ▶ Пудри (текстури)

Чим більше міститься пудри в тональному кремі або корегуючому засобі – тим більше і щільніше покривача здатність цих засобів. Пігмент, який міститься в тоні відповідає за колір від самого світлого до темного

Пудри



- ▶ Розсипна пудра
- ▶ Компактна спресована пудра
- ▶ В кульках пудра

Всі пудри наносяться пензлем тонкою вуалю.

Рум'яна



- ▶ Рум'яна в пудрі наносяться на пудру пензлем не залишаючи плям.
- ▶ Сприсовані рум'яна наносяться на пудру пензлем
- ▶ Кремові рум'яна наносяться пальцями зверху на тональну основу
- ▶ Рідкі рум'яна наносяться пальчиками зверху тональної основи

База під макіяж



- ▶ Головна задача підготувати шкіру обличчя для макіяжу та збільшити його стійкість

Задачи бази під макіяж:

Підготувати шкіру для макіяжу (упокращує стійкість)

Вирівняти рельєф шкіри

Зменшити про. Матувати шкіру

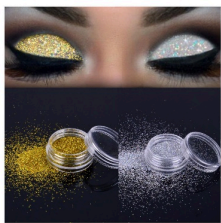
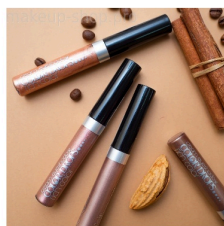
Види та особливості баз

Флюїд або прозора - створює невагоме покриття, добре зволожує шкіру

Гелеобразна силіконова база – вона добре перекриває широкі пори, на довго запобігає жирному блиску

База зі світловідбивними частинками (перламутрова) - за рахунок утримання люмінесцентних частинок шкіра як би світиться

Тіні для очей



Текстура:

Сухі компактні тіні – бувають великого або дрібного помолу мають добру криючу здатність.

Сухі росипні тіні– мають середню криючу здатність, представлені у вигляді порошку.

Тіні олівець – мають добру криючу здатність, дуже універсальні , можна використовувати для очей, губ, щік

Кремообразні тіні на гелевій основі – мають добру криючу здатність і довгу носибельність.

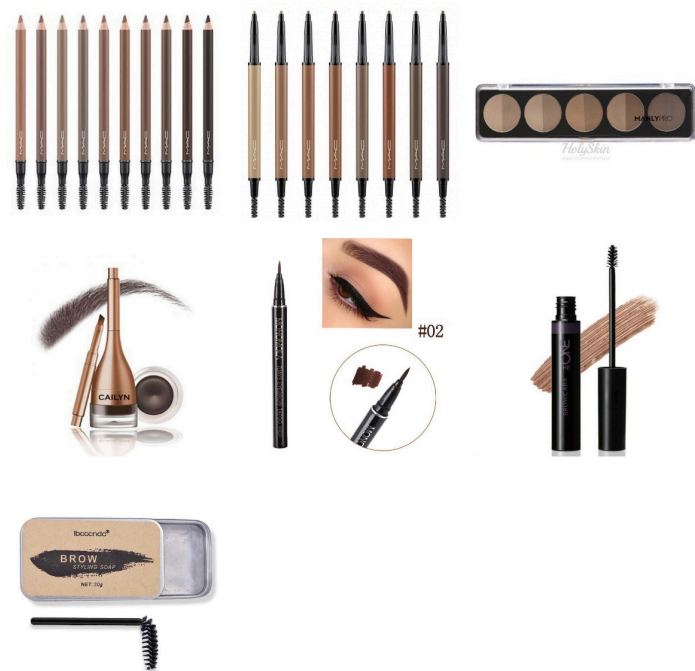
Тіні глітери – це частинки які відбивають світло (дрібний глітер) або подрібнена фольга (великий глітер) вони можуть бути жирні, жидкі, сухі або гелеві.

Підводка для очей



- ▶ Воскові олівці
- ▶ Олівці фломастери в яких фарба наповнює кончик
- ▶ Рідкий лайнер во флаконі з пензликом
- ▶ Тверді акварельні підводки
- ▶ Гелеві підводки

Оформлення брів



- ▶ Пудрові олівці
- ▶ Воскові олівці
- ▶ Фломастер для брів
- ▶ Тіні для брів
- ▶ Помадки для брів
- ▶ Тушь для брів
- ▶ Мило/ віск для брів

Помади для губ



- ▶ Класична зволожуюча помада
- ▶ Блиск для губ
- ▶ Матова стійка помада
- ▶ Помада – олівець
- ▶ Маркер для губ
- ▶ Скраб для губ
- ▶ Гігієнічна помада

Послідовність та техніка нанесення макіяжу

► База під макіяж.

Перед нанесенням макіяжу, наносимо базу під макіяж, вона захищає і готує шкіру.

Тональний крем.

Тональний крем повинен бути того ж кольору, що і шкіра, підбирати його треба на скулі враховуючи освітлення. Якщо на шкірі є почервоніння, не використовувати тональні засоби розових тонів. Оптимально приховують почервоніння бежеві тона з легким оливковим відтінком.

Правила нанесення.

Тональний крем наносять на шкіру маленькими порціями. Працювати тональним кремом необхідно поступово по зонам: лоб, правасторона, лівасторона, нос, підборіддя. На губи та повіки не накладати багато тонального средства. Перехід к шиї та крайова волос ретельно розтушовуємо .

Коректори. Кольорова гамма коригуючих засобів та її застосування

Сині та фіолетові синці перекривають теплим лососевим відтінком, або персиковим, жовтим або біло-жовтим відтінком. Зелені, оливкові синці перекриваємо біло-рожевим, бело-помаранчевим, рожевим або помаранчевим відтінком. Червоні лопнувці судини або близько розташовані судини, загальні почервоніння шкіри перекриваємо усіма відтінками зеленого та оливкового кольору

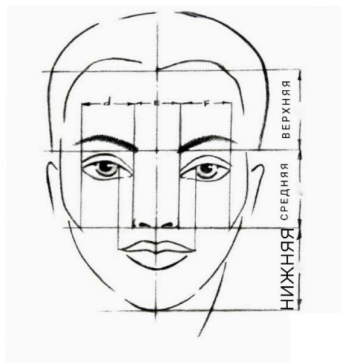
► НАНЕСЕННЯ КОРЕКТОА

Коректор не наноситься в плотну к віям нижнього повіка. Коректором світлих відтінків можна висвітлювати носогубні складки. Як правило коригуючі засоби наносять після тонального крему перед пудрою, але кольорові коректори такі як зелений або фіолетовий наносять перед тональним кремом. Наносити будь який коригуючий засіб можна невеликим полоским пензлем або подушечками пальців.

Пудра

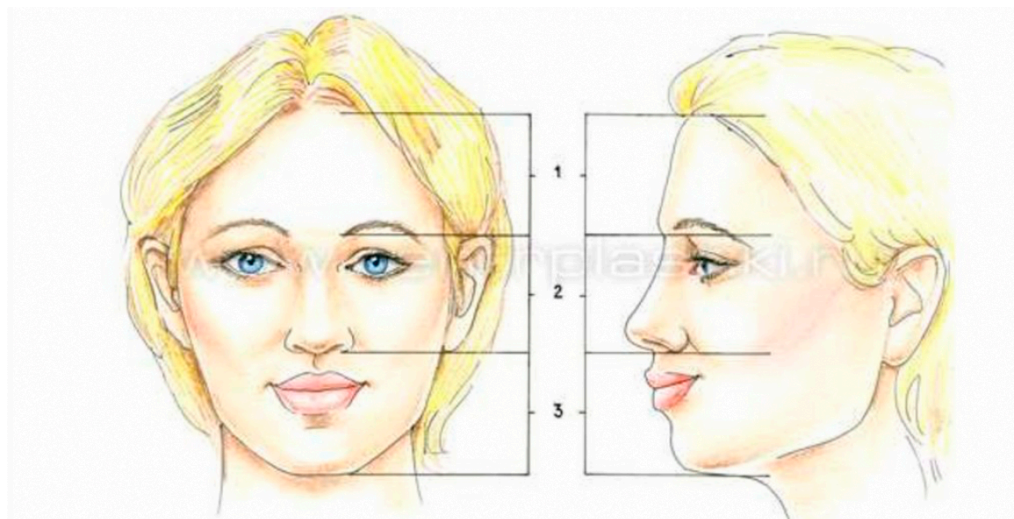
- ▶ Після тонування обличчя наноситься слой прозочної або натурального кольору пудри. Вона усуває блиск, фіксує тональний крем, що по далі зберігає макіяж. Так же пудра облегчає нанесення рум'ян і теней, кисточка легше скользит по пудре.

Коррекция лица



Порядок чтения лица

- ▶ Форма овала лица
- ▶ Форма деталей лица
- ▶ Тип кожи (сухая, жирная комбинированная)
- ▶ Цвет глаз волос одежды, возраст и общий стиль



ПРОПОРЦИИ ЛИЦА

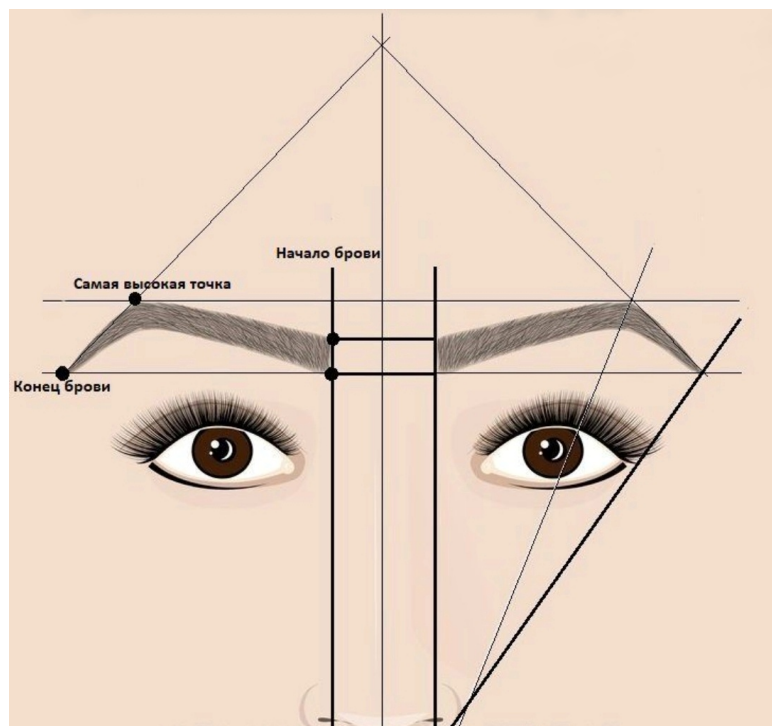
Условно идеальное лицо делится на три равные части

- ▶ Верхнюю
- ▶ Среднюю
- ▶ Нижнюю

Такое деление осуществляется 4 воображаемыми линиями

1. Касательная края лба
2. Проведённая через переносицу по линии брови
3. Проведённая через основание носа
4. Касательная конца подбородка

Коррекция лица



Уровень зрачков глаз делит высоту головы на равные по высоте части, верхнюю и нижнюю. Ширина носа в области его крыльев равна расстоянию между внутренними уголками глаз, в свою очередь это расстояние равно длине глазной щели.

Правильная бровь должна начинаться в точке пересечения с прямой линией проведенной через основание носа и внутренний угол глаза и заканчиваться в точке пересечения прямой проведенной через основание носа и внешний угол глаза. Угол излома брови должен находиться на линии пересечения проведенной через основание носа и зрачок глаза.

Моделирование лица



▶ Правило!

Все светлые тона увеличивают придают объем, а тёмные уменьшают удаляют углубляют.

Высветляем, те формы которые хотим предложить, а затемняем скрываем формы. Для этого используют три оттенка

- Первый тон – основной, он должен идеально соответствовать тону кожи (тональный крем, пудра)
- Второй тон – цвет контура, он темнее основного тона (жирная моделировка или сухая)
- Третий тон – цвет блика, он на уровень светлее основного тона (хайлайтер)

Разновидности глаз их форма и коррекция



- ▶ Форма глаз состоит из трёх объемов:
- 1) Верхнего не подвижного
- 2) Среднего подвижного
- 3) Нижнего
- 4) Необходимо учитывать соотношения этих объёмов, а также пропорции лица и разрез глаз

Глаза рассматривают по их положению, форме, величине, цвету и выразительности.

Разновидности глаз

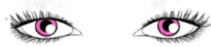
МИНДАЛЕВИДНЫЕ ГЛАЗА



КРУГЛЫЕ ГЛАЗА



УЗКИЕ МИНДАЛЕВИДНЫЕ
ГЛАЗА



- ▶ В зависимости от разреза глазной щели, глаза бывают:
- ▶ Миндалевидные
- ▶ Круглые
- ▶ Щелевидные
- ▶ В зависимости от величины :
- ▶ Нормальные
- ▶ Большие
- ▶ Маленькие

Разновидности глаз



Глаза

По направлению оси:

Горизонтальная Восходящая Падающая



- ▶ По характеру посадки:
- ▶ Нормально посаженные
- ▶ Глубоко посаженные
- ▶ Выпуклые
- ▶ В зависимости от расстояния между внутренними уголками глаз:
- ▶ Нормально посаженные
- ▶ Близко посаженные
- ▶ Широко расставленные
- ▶ По положению оси глаза
- ▶ Горизонтальные- это углы лежат на одной прямой
- ▶ Восходящие- - наружный угол выше внутреннего
- ▶ Падающие – наружный угол ниже внутреннего

Приемы моделирования глаз

- ▶ Круглые глаза – цель коррекции круглых глаз: зрительно удлинить разрез глаз, вытянуть форму глаза. Если разделить глаз на три части, то в данном случае нужно работать с третьей частью. Как правило во круг глаза есть большие объемы. Средний объем самый большой и активный и обязательно уравновесить эти объемы. Подводка верхнего века начинается очень узко и расширяется к внешнему уголку глаза.

Маленький глаз – цель коррекции: увеличить глаза. В зависимости от пропорции глаза увеличиваются за счет опускания нижней и поднятия верхнего роста ресниц.

Опущенный глаз. Цель коррекции: зрительно поднять опущенные уголки глаз. Глаза этого типа нужно отмоделировать таким образом, чтобы приподнять внешний угол глаза

Приемы моделирования глаз

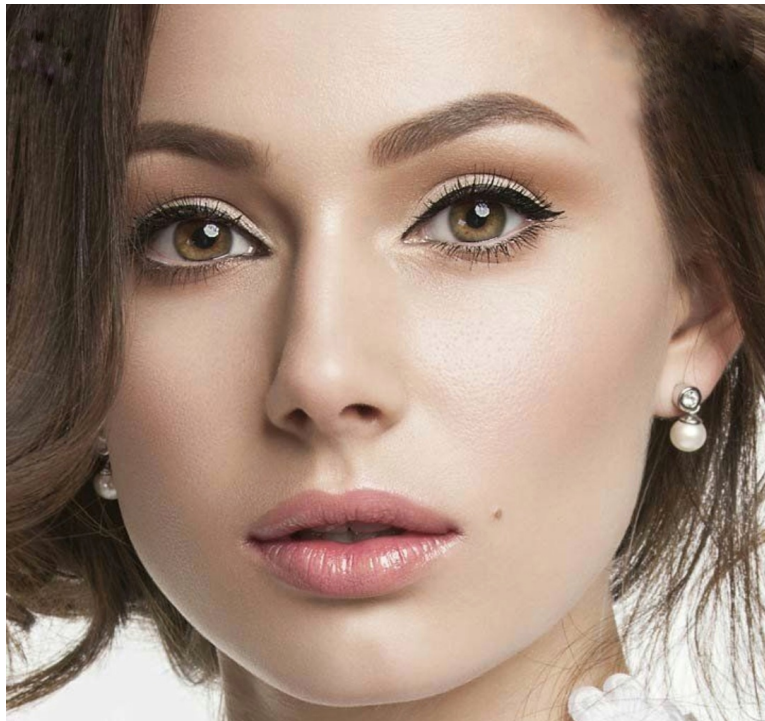
- ▶ Близко посаженные глаза- при таком расположении все темные акценты контура и растушевываются, выполняются на 1/3 внешней стороны глаза
- ▶ Широко посаженные глаза - темные акценты контура, растушевка теней выполняется на 2/3 внешней стороны глаза или на весь глаз.
- ▶ Глаз с наплывающей складкой века. Если складка наплывает по всему глазу, то работать по форме азиатских глаз. Если складка наплывает частично, то затемняем только нависший участок, а подвижное веко высветляем.
- ▶ Выпуклые глаза. Цель коррекции: углубить глаза и уменьшить выпуклость века, для этого на подвижном веке используют матовые тени средних или темных оттенков, далее проводится внутренний контур по слизистой внешнего века и верхнего века. Зону под бровью делается светлее, чем подвижное веко.
- ▶ Глубоко посаженные глаза – эти глаза прикрыты глазницей. Цель коррекции: вывести из глубины, увеличить глаза, сделать более выразительными. Эту задачу выполняют светлые, перламутровые тени, наносятся на верхнее подвижное веко, а не подвижное слегка затемняют.



Техника макияжа губ

- ▶ Отклонения от естественного рисунка не должно превышать 1-2 мм. Уменьшать размер губ контур рисуют отступая внутрь от естественного края на 0,5-1 мм. Увеличивать- отступать наружу 1-2мм.
- ▶ Форма губ
 - ▶ - Нормальные (верхняя губа имеет классическую форму «лук Венеры».)
 - ▶ - Широкие.
 - ▶ - Тонкие.
 - ▶ - Не равномерные.
 - ▶ - Пухлые.
 - ▶ - Так же горизонтальные (уголки расположены горизонтально, уголки рта приподняты или опущены)
 - ▶ - Ассиметричны

ОСНОВНЫЕ ВИДЫ МАКИЯЖА



- ▶ Дневной макияж. Предназначен для дневного времени суток, поэтому он должен быть легким и естественным. При необходимости скрывать недостатки кожи. Макияж глаз делается естественным, можем применять пучковые ресницы. Губы выделять не ярко, можно использовать контурный карандаш и блеск.



- ▶ Вечерний макияж. Предназначен для вечернего времени суток и торжественных мероприятий. Вечерний макияж может быть достаточно насыщенным так как его видят при искусственном свете, который приглушает краски. Открыто акцентировать губы и глаза. Можно использовать перламутровый эффект в тенях и помаде. Сделать более объемным веки работая с несколькими тонами теней, от очень темного до светлого. В вечернем макияже допускается использование накладных ресниц, цветной туши, подводки, глитеры и т.д.



- ▶ Свадебный макияж. Выполняется в мягких постельных тонах. Цветовая гамма приближена к натуральным оттенкам. Макияж может строится от самых темных до бежевых и бежево-розовых, персиковых, золотистых оттенках отталкиваясь от цветотипа клиента. Макияж базируется на мягкой моделировке лица, коррекции бровей, правельная подборка век и губ, использование пучковых ресниц, лайнер, перламутр, блеск. Допускается применение глитера страз. Обязательно прорабатывать все открытые части тела.

Характеристика цвета

Цвет в виде обычного дневного света воспринимается нашими глазами как белый, то есть бесцветный. На самом деле он состоит из ряда цветов (красный, оранжевый, желтый, зеленый, синий, фиолетовый). Для восприятия цвета нужно три условия:

- это источник света
- отражающая поверхность
- человеческий глаз

Цвета разделяются на:

- хроматические (это все цвета радуги – красный, оранжевый, желтый, зеленый, голубой, синий, фиолетовый).

– ахроматический (это белый, черный и серый)
В основе всех хроматических цветов лежат три базовых цвета

- * красный
- *синий
- *желтый

При смешивании цвета появляются цвета совершенно иного характера.

Характеристика цвета

- ▶ Хроматические цвета делятся на: первичный, вторичный, третичный.
- ▶ Первичный это красный синий желтый
- ▶ Вторичный цвет получается путем смешивания двух основных – это
 - # красный + желтый = оранжевый
 - # красный + синий = фиолетовый
 - # синий + желтый = зеленый
- ▶ Третичные цвета это добавляя вторичный цвет к одному из двух. Образующих его первичным. Например: фиолетовый + красный = красно-фиолетовый; фиолетовый + синий = сине – фиолетовый. Различные пропорции смеси первичных и вторичных цветов образует несчетное количество оттенков.

Характеристика цвета

- ▶ Характер цвета – это теплый или холодный цвет. Желтый и красный – теплые цвета, синий – холодный. Если преобладает синий то это цвет холодный, а если преобладает желтый или красный то это цвет теплый.
- ▶ Для хроматического цвета имеется дополнительный цвет который при объединении с исходным дает серый или серо-коричневый цвет. Фиолетовый нейтрализует желтый, красный нейтрализует зеленый, синий нейтрализует оранжевый.
- ▶ Изменения теплого холодного с добавлением белого и желтого. Если мы в спектральный теплый цвет добавляем белый цвет, то цвет изменяет свой характер с теплого на холодный. В холодные цвета добавляя белый они не меняют свой характер так и остаются холодными. Если в теплые спектральные цвета добавить черный они не изменяют характер, цвета остаются теплыми. Если в холодный спектральный цвет добавить черный они преобразовываются в более теплый оттенок.

Характеристика цвета



ЯРКОСТЬ (СВЕЛОТА) - это степень приближения цветов к белому. По яркости мы можем определить, с какой силой предметы освещены, выделить одни как светлые, а другие, наоборот, как темные.



Хроматические цвета — все цвета, за исключением *ахроматических*. Обладают всеми тремя свойствами.



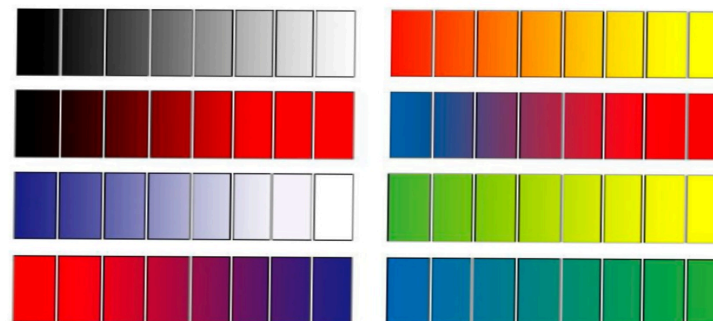
Ахроматические («бесцветные») цвета — белый, оттенки серого и чёрный. Основным свойством является *светлота*.



Тёплые цвета



Холодные цвета



ЛАМІМЕЙКЕР



Ламімейкер

- ▶ Ламімейкер працює з натуральними віями використовуючи силіконові валики і склади для самої процедури. Ми можемо надати віям красивий завіток і візуально збільшити їх.
- ▶ Ламінування підкручування та піднімає, а також подовжує і фарбує.
- ▶ Завиток буде триматись довше, ніж після підкручування щіпцями.
- ▶ Даже самі короткі вії після ламінування будуть здаватися густіше і довше. Зробить погляд більш виразним

Ламінування вій

